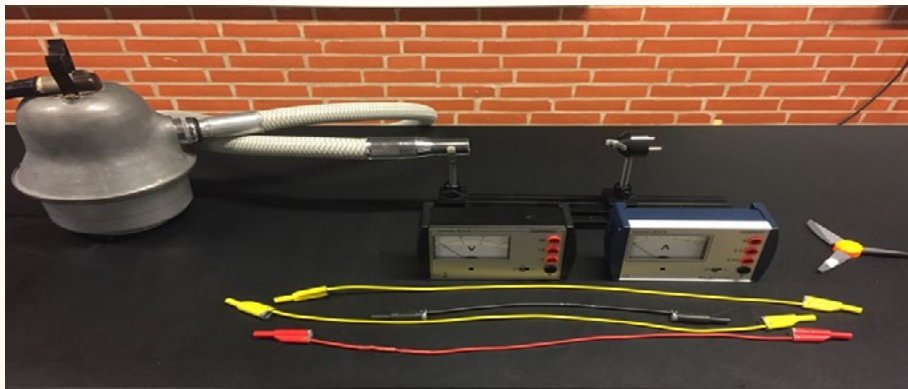


Doktor Vind & Energien

EMNE: GRØN ENERGI

**UNDERSØG: HVOR STOR EN EFFEKT KAN DIN MØLLE
PRODUcere?**

På billedet kan I se, hvad I skal bruge til denne øvelse.



De ting du skal bruge er:

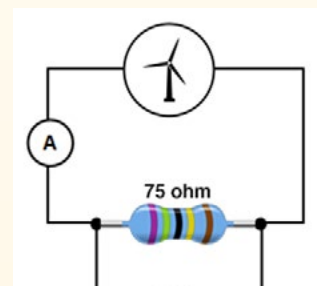
Et voltmeter der skal måle DC

Amperemeter der kan måle i mA

Ledninger

En lille vindmølle, modstand på 75Ω , luftkilde

En støvsuger der kan puste.



Effekten på en vindmølle beregnes ved følgende formel: Volt * ampere = effekt

I skal undersøge, hvordan effekten ændres, når afstanden mellem luftkilden og vingerne varieres.

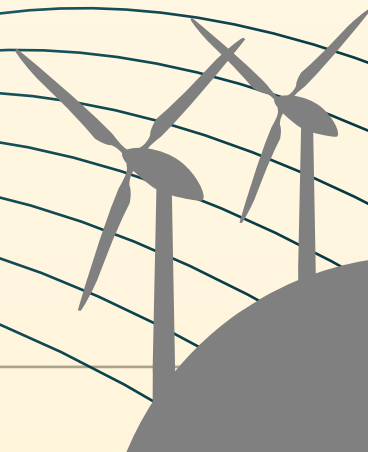
Et forslag til afstande er: 10 cm, 20 cm og 30 cm.

Noter jeres hypotese:

Afprøv det i praksis:

Var jeres hypotese rigtig?

Tegn en graf der viser dit resultat. Kan du forudsige, hvad effekten ved en afstand på 40 cm vil være?



Doktor Vind & Energien

EMNE: GRØN ENERGI

EKSTRA OPGAVE: 3D-PRINTER.

Hvis i har en 3d-printer, kan i printe forskellige møller, for at teste om vingens udformning har indflydelse på effekten.

Der kan tages udgangspunkt i disse TinkerCad tegninger af en base. Tryk på billedet for at komme til TinkerCad.

Husk at holde afstanden mellem luftkilden og vingerne konstant.

Noter jeres hypotese:

Afprøv det i praksis:

Var jeres hypotese rigtig?

