

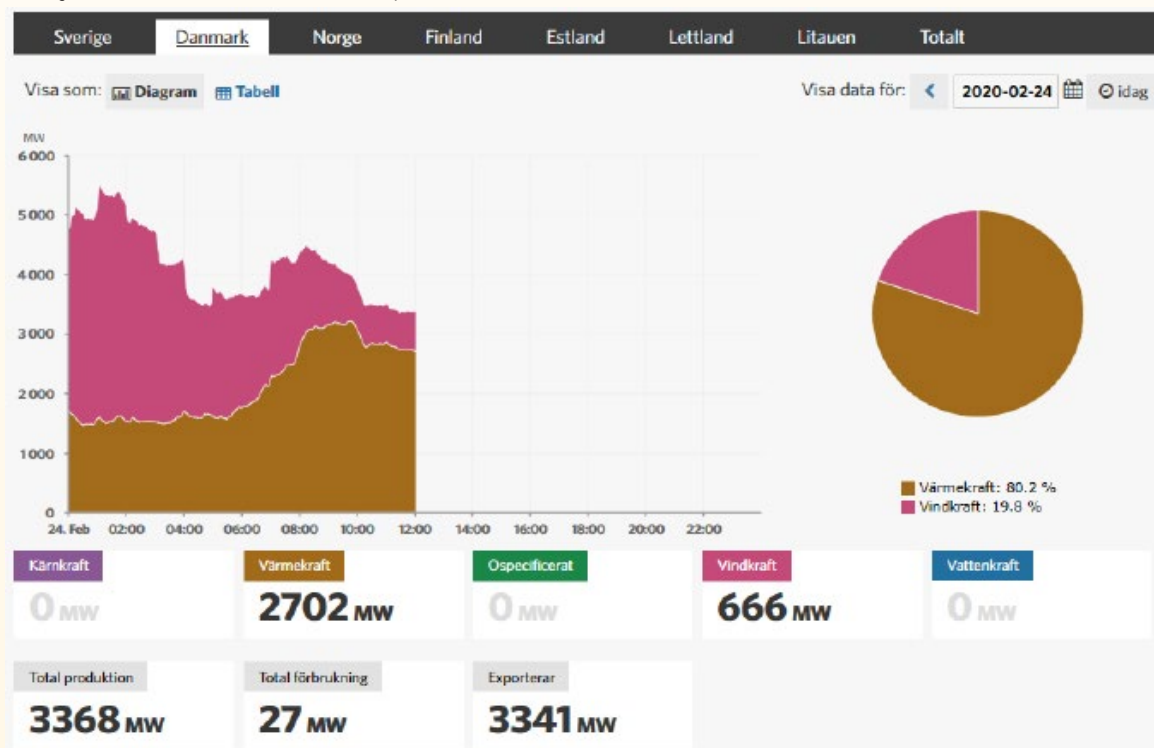
Doktor Vind & Energien

EMNE: VIND

UNDERSØG: HVOR MEGET AF DEN ELEKTRISKE ENERGI, SOM VI BRUGER, ER FRA VINDMØLLER?

Kontrolrummet er en hjemmeside, hvor du kan se, hvordan produktionen af elektricitet er i de nordiske lande. På den måde kan du se, hvor stor en del af elektriciteten, som kommer fra vindenergi, og hvor stor en del som kommer fra andre energikilder.

Se hjemmesiden ved at klikke på billedet



Kan I forklare, hvad I kan aflæse af produktionen lige i det øjeblik, I kigger på graferne?

Brug www.dmi.dk til at forudsige, hvordan energiproduktionen for Danmark kommer til at være resten af ugen. Tror I, at vi kommer til at producere mere vindmøllestrøm i løbet af i dag ud fra vejrudsigten

Begrund jeres svar:

